



Ausgezeichnet mit:



Kassetten-Markise

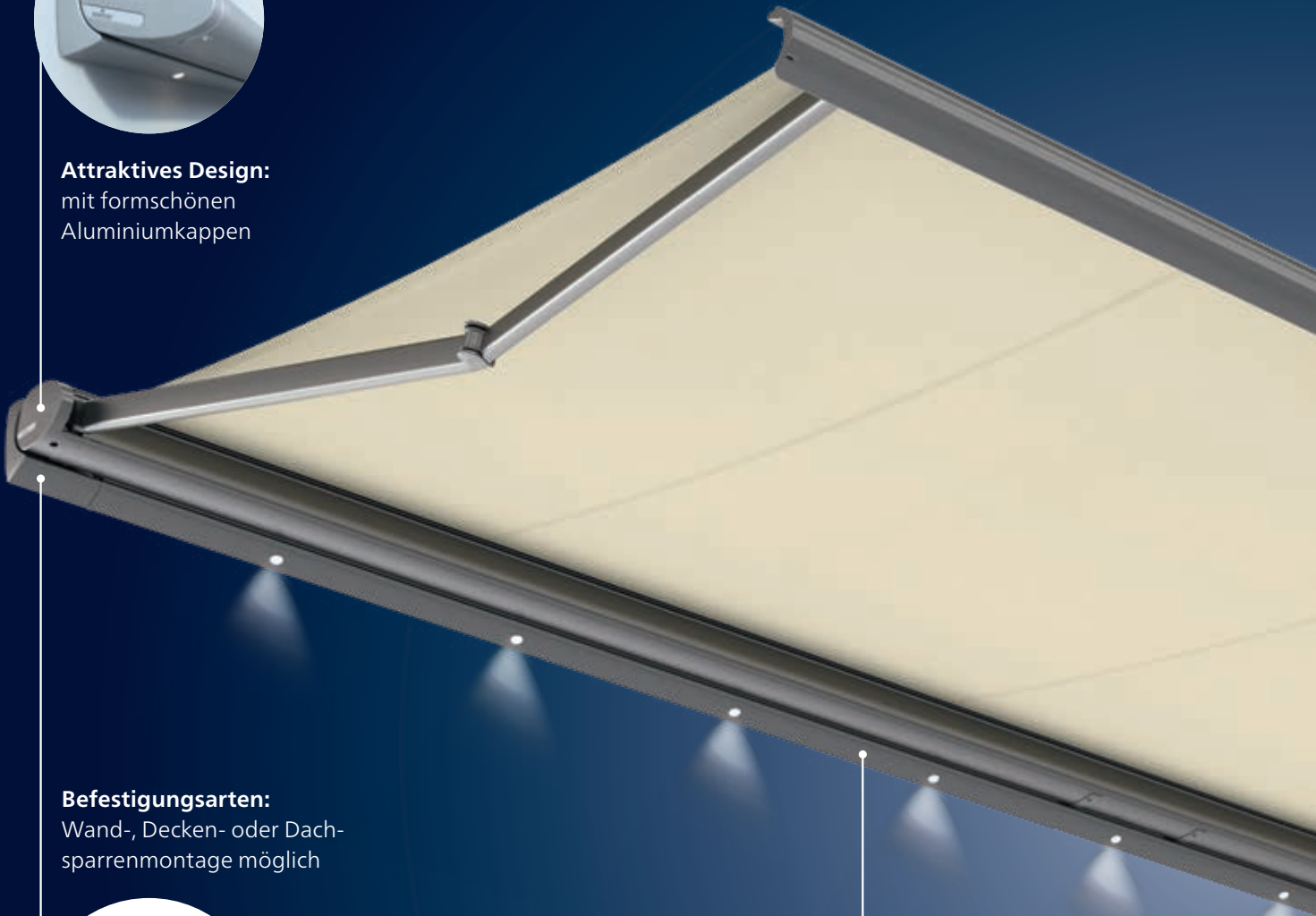
Cassita II

Cassita II LED

Mit ihrem schlanken, puristischen Design bietet die **Cassita II** die perfekte Entsprechung zu modernen Wohntrends. Ungeachtet ihrer extrem flachen Formgebung beherbergt die Kassette eine ganze Fülle an technischen Innovationen. Die optisch reduzierte Zweipunktaufhängung unterstützt den zeitgemäßen Designansatz. Mit ihren Abmessungen ist die **Cassita II** die ideale Beschattung für die meisten Terrassengrößen.



Attraktives Design:
mit formschönen
Aluminiumkappen



Befestigungsarten:
Wand-, Decken- oder Dach-
sparrenmontage möglich



Wand-
montage



Decken-
montage



Dachsparren-
montage

Cassita II LED:
angenehme Terrassen-
beleuchtung



Cassita II Highlights



Flache Kassette:
unter die Decke
montierbar

**Zweipunkt-
befestigung:**
schnelle Montage,
schlankes Design



**Einfache Neigungs-
verstellung:**
stufenlos und sicher



weinor LongLife-Arm:
besonders langlebig
und geräuscharm



Cassita II Vorteile



Schlankes Design – mit formschönen Aluminiumkappen

Die elegante Kassette der weinor Cassita II ist mit 12 cm Höhe besonders flach. Dennoch nimmt sie die gesamte Technik auf und schützt diese zuverlässig vor Wind und Wetter.

- neues puristisches Design
- harmonische, flache Ovalform
- formschöne Aluminiumkappen mit edlem weinor Aufdruck
- bester Schutz für Tuch und Technik



Zweipunktbefestigung – schnelle Montage und Eleganz

Die Gelenkarme der Cassita II werden direkt an den Kopfplatten der Kassette platziert. Dies ermöglicht die Befestigung der Markise mit nur zwei Konsolen.

- vereinfachte Wandmontage durch lediglich zwei Wandanschlüsse
- Betonung des eleganten Gesamteindrucks
- Befestigungsschrauben verdeckt



Einfache Neigungsverstellung – stufenlos und sicher

Die Cassita II ist mit einer praktischen Verstellkonsole an der Markisenkassette ausgestattet. Dadurch lässt sich die Neigung besonders leicht justieren.

- stufenlose Einstellung von 5 – 45° durch Drehung der Kassette
- vereinfachte Montage
- sicherer Halt und Stabilität bei untergreifenden Winden



Cassita II LED – mit formschlüssiger Terrassenbeleuchtung

Für angenehme Beleuchtung auf der Terrasse sorgt die Cassita II LED. Die Lichtleiste ist farblich auf die Kassette abgestimmt und die Strahler sind unsichtbar integriert.

- 30.000 Leuchtstunden bei kleinstem Energieverbrauch
- besonders energieeffizient
- dimmbar mit Funksteuerung BiConnect oder Somfy io-homecontrol®

Cassita II Technik

Varianten der Cassita II	Cassita II	Cassita II LED
Technik		
Max. Breite	550 cm	550 cm
Max. Ausfall	300 cm	300 cm
Kassettengröße (B x H) inkl. Standard-Konsole	266 x 155 mm	266 x 155 mm
Gekoppelte Anlagen	—	—
Kurbelantrieb*	○	—
Motorantrieb	● serienmäßig	● serienmäßig
Neigungsverstellung Markise	5° bis 45°	5° bis 45°
Montagevarianten	Wand-, Decken- und Dachsparrenmontage möglich	
Beleuchtung	—	● LED-Lichtleiste
OptiNut Rohr	● serienmäßig	● serienmäßig
LongLife-Arm	● serienmäßig	● serienmäßig
Zubehör		
Blindleiste	○	—
Heizsystem Tempura/Tempura Quadra	○	○
Produktschutz-Sensor BiSens Agido-3V	○	○
Steuerung		
Funksteuerung	○	○
Ohne Funk	●	●
Wettersensoren		
Sonnen-Wind-Sensor BiConnect BiSens SW-230 V	○	○
Sonnen-Wind-Sensor solarbetrieben BiConnect BiSens SW-Solar+	○	○
Sonne-Wind-Regen-Sensor BiConnect BiSens SWR-230 V	○	○
Qualität		
Getestet bis	Windwiderstandsklasse 1 nach DIN 13561 (Windstärke 5 nach Beaufort)	

* Ein maximales Gefälle von 25° einstellbar.

● Standard ○ Option — nicht erhältlich

Hinweis:
Innenliegendes Restwasser, z. B. nach einem Regenschauer, kann beim Ausfahren, auch zeitverzögert, aus den Profilen treten.

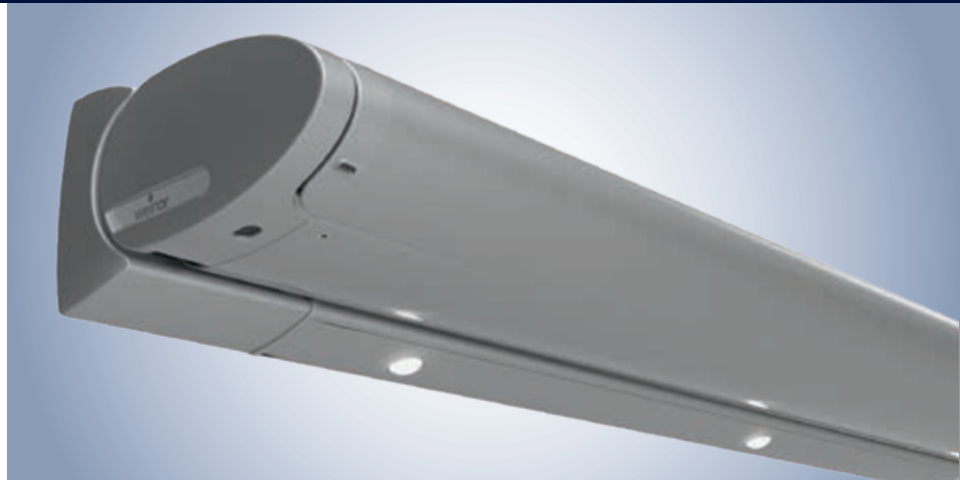
Cassita II Varianten

Cassita II LED

LED-Beleuchtung – 30.000 Leuchtstunden bei kleinstem Energie- verbrauch

Die ausgesuchten LED-Komponenten stehen für höchste weinor Qualität:

- formschlüssig montiert
- stimmungsvolles Licht durch Spezial-Glaslinsen
- Beleuchtung auch bei eingefahrener Markise
- besonders energieeffizient
- Lebensdauer 30.000 Stunden
- dimmbar mit Funksteuerung BiConnect oder Somfy io-homecontrol®
- servicefreundlich: einfacher Austausch einzelner LED-Leuchten ohne Demontage der Markise möglich



Integrierte LED-Beleuchtung

Breite der Markise in cm	Anzahl der LED-Einzelspots	Breite der Markise in cm	Anzahl der LED-Einzelspots
180 – 219	3	385 – 439	7
220 – 274	4	440 – 494	8
275 – 329	5	495 – 550	9
330 – 384	6		

Cassita II Blindleiste, Option

Die optionale Blindleiste sorgt für eine formschlüssige Optik, indem sie den Spalt zwischen Markisenkassette und Wand verdeckt, wenn keine LED-Lichtleiste gewünscht ist. Außerdem verhindert sie die Asymmetrie zwischen den Konsolen beim Einsatz einer Box für den Funkempfänger. Die Blindleiste lässt sich selbstverständlich farblich auf die Markise abstimmen.

